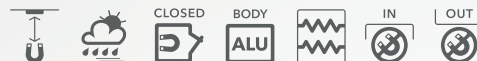


Modèles CST-03

CAPTEURS CODÉS HAUTE TOLÉRANCE



CST-03



Contact magnétiques Connecteur volant

La Coded Sensor Technology, un brevet exclusif TSec, rend possible un véritable couplage entre capteurs et aimants : pour la première fois le capteur reconnaît son aimant. Une tentative de masquage du capteur par un aimant autre que l'aimant codé déclenche un circuit de masquage indépendant et spécifique pour 24h. Les capteurs CST, bien que possédant une technique très avancée, sont vus par les panneaux comme de simples contacts magnétiques passifs: entièrement compatibles avec tous panneaux existants et futurs. Les modèles CST-03 en plus du couplage ils ont une grande tolérance et ils sont indiqués pour les portes industrielles et les portails. Ils sont entièrement enrobés pour une installation en extérieur.

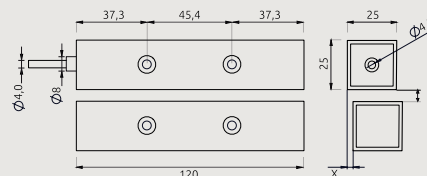
- Design fondé sur la technologie brevetée Magnasphere®
- Anti-masquage magnétique même à l'intérieur du périmètre protégé
- Capteur et aimant codés
- Boîtier aluminium anodisé hautement résistant
- Vis autotaraudeuses inviolables en acier inoxydable incluses dans le conditionnement
- Pour une installation verticale ou horizontale sans plaques de montage supplémentaire
- Système de sortie de câbles modulaire
- Résistances EOL intégrées (sur demande)
- Construction entièrement enrobée
- Grande tolérance
- Gaine en acier inoxydable en option CLH-2G 10 (10m) ou CLH- 2G 5 (5m)

Guide de commande

CONTACT	D MAX	X MAX	CONDITIONNEMENT
CST-03	Sur matériaux ferreux: 19 mm	10 mm	Capteur, aimant, cales d'espacement, guide de câble, guide de câble pour gaine, cache- vis, vis inviolables en acier inoxydable CLH-1S: 1 set
CST-03-R	Sur matériaux non-ferreux: 19 mm		

NOTE: Résistances EOL intégrées: r Ohm en série, r Ohm en parallèle.
Remplacer la lettre "r" par la valeur désirée de la résistance pour obtenir le code de commande correct.

CHARACTÉRISTIQUES TECHNIQUES



BOÎTIER
ABS et aluminium anodisé

AIMANT
Néodyme

ENROBAGE
Complet

CONTACT ÉLECTRIQUE
À fermeture avec aimant en position sécurisée

PARAMÈTRES ÉLECTRIQUES
30 VDC max, 250 mA, 0.25 W

RACCORDEMENT
Connecteur volant 300cm 4x0.14

RÉSISTANCE AUX CHOCS MÉCANIQUES
Jusqu'à une accélération de 100g

SÉCURITÉ
Conforme EN 50131-2-6 Catégorie 3

CLASSE D'ENVIRONNEMENT
Conforme EN 50131-2-6 Classe IV