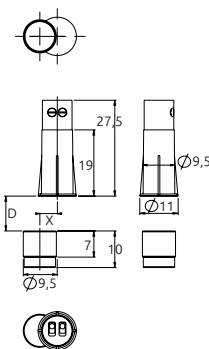


Modèles CLR-TW-T

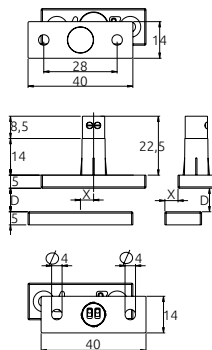
CONTACTS MAGNÉTIQUES ENCASTRABLES



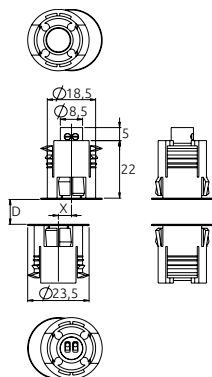
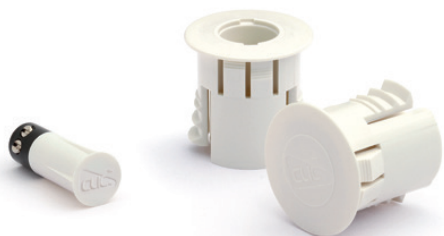
CLR-TW-T + CLR-MGA



CLR-TW-T + CLR-AL



CLR-TW-T + CLR-BL

Contacts magnétiques
Serre-fils

Les contacts CLIC de la série R avec serre-fils sont les seuls dispositifs cumulant la technologie haute-sécurité Magnasphere® et la commodité de résistances EOL intégrées dans un boîtier extrêmement compact.

- Design fondé sur la technologie brevetée Magnasphere®, utilisation sous license
- Anti-masquage magnétique: les aimants situés à l'extérieur du périmètre protégé ne peuvent empêcher le contact de s'ouvrir une fois que l'aimant de référence est déplacé
- Haute résistance aux chocs mécaniques et électriques
- Les adaptateurs et aimants CLIC en font le produit idéal pour tous types de portes et fenêtres: aluminium, PVC, bois ou acier renforcé. Facilité d'installation, logistique simplifiée, haute-sécurité
- Résistances EOL intégrées disponibles sur demande: simples d'installation et fiabilité maximale
- Serre-fils permettant une installation facile

CHARACTÉRISTIQUES TECHNIQUES

| |
|--|
| BOÎTIER Plastique |
| AIMANT Néodyme |
| ENROBAGE Circuits internes |
| CONTACT ÉLECTRIQUE À fermeture avec aimant en position sécurisée |
| RÉSISTANCES EOL INTÉGRÉES En option sur demande: r Ohm en parallèle, r Ohm en série |
| PARAMÈTRES ÉLECTRIQUES 30 VDC max, 250 mA, 0,25 W |
| RACCORDEMENT Serre-fils |
| RÉSISTANCE AUX CHOCS MÉCANIQUES Jusqu'à une accélération de 100g |
| SÉCURITÉ Anti-masquage magnétique à l'extérieur du périmètre |
| CLASSE D'ENVIRONNEMENT Compatible Classe II EN 50131-2-6 |
| CODES COULEURS ... -N: brun ... -W: blanc |

Guide de commande

| CAPTEUR | ADAPTEUR | UTILISATION | D MAX | X MAX | CONDITIONNEMENT |
|--------------|------------------------|-----------------------------------|--|---|--|
| CLR-TW-T-N | CLR-MGA-N CLR-MGA-W | Bois | Sur bois: 10 mm | 3 mm | Capteur: 10 pièces Aimant: 10 pièces |
| | CLR-AL-N CLR-AL-W | Acier renforcé, aluminium, PVC | Sur mat. ferreux: 5 mm Sur mat. non-ferreux: 8 mm | | Capteur: 10 pièces Adaptateur+Aimant: 10 sets |
| CLR-TW-T-W | CLR-BL-N CLR-BL-W | Acier renforcé | Sur mat. ferreux: 6 mm | | Capteur: 10 pièces Adaptateur+Aimant: 5 sets |
| | CLR-MGA-N CLR-MGA-W | Bois | Sur bois: 10 mm | 3 mm | Capteur: 10 pièces Aimant: 10 pièces |
| CLR-TW-T-R-N | CLR-AL-N CLR-AL-W | Acier renforcé, aluminium, PVC | Sur mat. ferreux: 5 mm Sur mat. non-ferreux: 8 mm | | 3 mm |
| | CLR-BL-N CLR-BL-W | Acier renforcé | Sur mat. ferreux: 6 mm | Capteur: 10 pièces Adaptateur+Aimant: 5 sets | |

NOTE: Résistances EOL intégrées: r Ohm en série, r Ohm en parallèle.
Remplacer la lettre "r" par la valeur désirée de la résistance pour obtenir le code de commande correct.