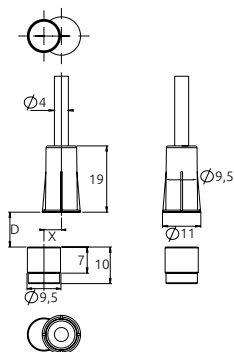


Modelli CLR-TW-4C

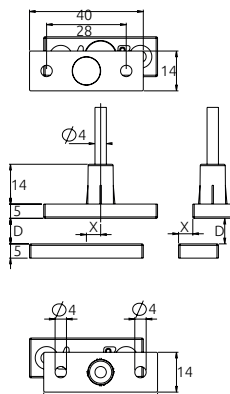
CONTATTI MAGNETICI DA INCASSO



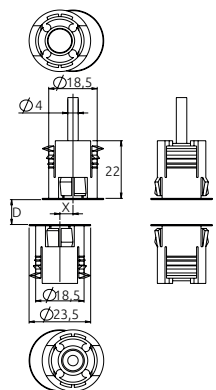
CLR-TW-4C + CLR-MGA



CLR-TW-4C + CLR-AL



CLR-TW-4C + CLR-BL

Contatti magnetici
Cavetto

I contatti CLIC serie R, un'esclusiva TSec a livello mondiale, sono i primi ad integrare in un involucro compatto adatto all'incasso caratteristiche tecniche e costruttive di assoluta avanguardia.

- Basati su tecnologia antimascheramento brevettata Magnasphere
- Antimascheramento magnetico: non è possibile inibire l'apertura del contatto mediante influenzamento magnetico dall'esterno del perimetro protetto
- Altissima resistenza a shock meccanici ed elettrici
- Unico formato per l'incasso. Una completa serie di accessori ne permette l'installazione su infissi in legno, alluminio, PVC o blindati in acciaio: un unico contatto per ogni tipo di serramento, massima rapidità d'installazione, gestione del magazzino semplificata
- Resinatura completa: IP67

CARATTERISTICHE TECNICHE

MATERIALE SCOCHE
Tecnopolimero

MAGNETE
Neodimio

RESINATURA
Completa

CONTATTO ELETTRICO
Chiuso con magneti in posizione sicura

PARAMETRI ELETTRICI
30 VDC max, 250 mA, 0.25 W

CAVETTO
50cm 4x0.14, guaina esterna in PVC, tamper passante

RESISTENZA SHOCK MECCANICI
Fino a 100g di accelerazione

GRADO DI SICUREZZA
Certificato Grado 2 EN 50131-2-6



CLASSE AMBIENTALE
Compatibile Classe IV EN 50131-2-6

CODICI COLORE

... -N: marrone
... -W: bianco

Codici di ordinazione

SENSORE	ADATTATORE	APPLICAZIONI	D MAX	X MAX	CONFEZIONE
CLR-TW-4C-N	CLR-MGA-N CLR-MGA-W	Infissi in legno	Su legno: 10 mm	3 mm	Sensore: 10 pz Magnetite: 10 pz
	CLR-AL-N CLR-AL-W	Infissi in ferro, alluminio, PVC	Su materiali ferrosi: 5 mm Su materiali non ferrosi: 8 mm		Sensore: 10 pz Adattatore+Magnetite: 10 pz
CLR-TW-4C-W	CLR-BL-N CLR-BL-W	Infissi blindati	Su materiali ferrosi: 6 mm		Sensore: 10 pz Adattatore+Magnetite: 5 pz