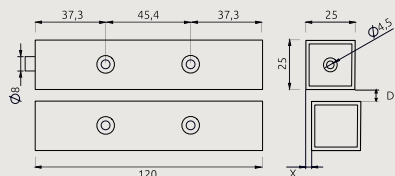




Modelli CST-03-M

SENSORI CODIFICATI AD ALTA TOLLERANZA

CARATTERISTICHE TECNICHE



MATERIALI
ABS e alluminio anodizzato

MAGNETE
Neodimio

RESINATURA
Circuiteria interna

CONTATTO ELETTRICO
Chiuso con magneti in posizione sicura

PARAMETRI ELETTRICI
30 VDC max, 250 mA, 0.25 W

TERMINALI
Morsettiera a 3 posizioni

RESISTENZA SHOCK MECCANICI
Fino a 100g di accelerazione

GRADO DI SICUREZZA
Certificato Grado 3 EN 50131-2-6



CLASSE AMBIENTALE
Compatibile Classe II EN 50131-2-6

CST-03-M



Contatti magnetici Terminali a morsetto

La Coded Sensor Technology, un'esclusiva TSec, permette di realizzare coppie di sensori e magneti codificate: per la prima volta al mondo un sensore passivo è in grado di riconoscere il proprio magnete. Tentativi di utilizzare un magnete diverso da quello codificato causano l'apertura di un circuito di tamper 24h indipendente dal contatto primario. I sensori CST, nonostante la loro tecnologia avanzata, si presentano alle centrali come comuni contatti passivi, garantendo compatibilità completa con ogni marca di centrale. I modelli CST-03 aggiungono alla codifica una grande tolleranza, e sono quindi adatti per portoni industriali e cancelli. I morsetti a carrello di qualità garantiscono installazioni veloci e affidabili.

- Basati su tecnologia antimascheramento brevettata Magnasphere
- Antimascheramento magnetico anche dall'interno del perimetro protetto
- Sensore e magneti codificati
- Scocca in alluminio anodizzato ad alta resistenza
- Viti autofilettanti anti-rimozione inox incluse nella confezione
- Montaggio in linea o ad angolo retto senza necessità di staffe accessorie
- Sistema modulare per la protezione del cablaggio
- Circuito di doppio-bilanciamento elettrico integrato (su ordinazione)
- Resinatura parziale, morsetti a carrello
- Alta tolleranza

Codici di ordinazione

CONTATTO	D MAX	X MAX	CONFEZIONE
CST-03-M	Su ferro: 19 mm	10 mm	Sensore, magneti, distanziali, passacavo, passacavo portaguaina, tappi coprivite, viti inox anti-svitamento CLH-1S: 1 set
CST-03-M-R	Su altri materiali: 19 mm		

NOTE: Doppio bilanciamento elettrico integrato: r Ohm in serie, r Ohm in parallelo. Sostituire il valore desiderato alla lettera "R" per ottenere il codice articolo.